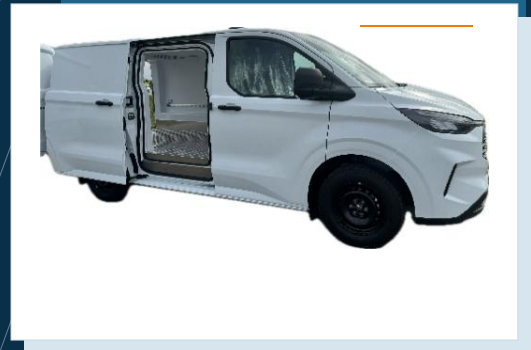


Fahrzeugdatenblatt

# Ford Transit Custom Frischdienst elektrisch



FRISCHDIENST

ELEKTRISCHE ...

COOLJET C103 EA

Marke  
Ford

Modell  
Transit Custom

Einsatz  
Frischdienst

Kühlanlage  
CoolJet C103 EA

## Kurzprofil

Diese Fahrzeuglösung ist als Kerstner Kühlfahrzeug für Frischdienst ausgelegt. Die Lösung verbindet Fahrzeugbasis, Innenisolation, Laderaumausstattung und passende Kühltechnik zu einem abgestimmten System für den täglichen Verteilerverkehr. Als Kühlanlage ist CoolJet C103 EA hinterlegt.

### Für die Auslegung

- Ware
- Tourprofil
- Türöffnungen
- Standzeiten
- Nutzlast

### Konkret geplant, sauber vergleichbar

Die konkrete Auslegung wird im Angebot gemeinsam geprüft. Grundlage sind Temperaturbereich, Einsatzprofil, Beladung und Fahrzeugvariante.  
<https://kerstner.de/ford-transit-custom-frischdienst-elektrisch/>

# Kühltechnik & Varianten

Kühlanlage

## CoolJet C103 EA

Aufdach für passende Fahrzeugbasis.



1006W BEI 0°C

12V/70A

Einsatz

## Frischdienst

Temperaturbereich und Einsatzprofil werden je Anfrage geprüft.

### Energie & Kühlbetrieb

- Elektrische Kühlung - Kühltechnik und Energieversorgung passend zur elektrischen Fahrzeugbasis.
- 230V-Standkühlung - Optional für Standzeit, Vorkühlung oder längere Beladung.

## Modellvarianten mit passender Kühlanlage

L1

L1 Radstand 3100 mm

CoolJet C103 EA

Laderaum: 2300 mm x 1265 mm x 1194 mm  
Breite oben: 1490 mm | Volumen: 4,0 m<sup>3</sup>  
E2-Boxen: 55 | Ausbaugewicht: ca. 230kg |  
Europaletten: 2

L2

L2 Radstand 3500 mm

CoolJet C103 EA

Laderaum: 1975 mm x 1095 mm x 1050 mm  
Breite oben: 1290 mm | Volumen: 2,4 m<sup>3</sup>  
E2-Boxen: 28 | Ausbaugewicht: ca. 210 kg |  
Europaletten: 1

## Kühlanlage und technische Daten

CoolJet C103 EA	Aufdach	Kälteleistung: 1006W bei 0°C, Stromaufnahme: 12V/70A, Luftvolumenstrom: 750m <sup>3</sup> /h, Kältemittel: R134a, Aufbauhöhe: +130mm
CoolJet C106 EA	Unterflur	Kälteleistung: 944W bei 0°C, Stromaufnahme: 12V/45A, Luftvolumenstrom: 480m <sup>3</sup> /h, Kältemittel: R134a, Aufbauhöhe: unverändert

# Ausstattung & Optionen

## Serienausstattung

**enthalten**

- Kerstner easyfit-Isolierung
- LED-Innenraumleuchte
- Robuster Laderaumboden
- Praxisgerechte Zurr- und Schutzdetails

## Zubehör & Optionen

**optional**

Nicht im Serienumfang enthalten. Ausführung und Preis werden im Angebot separat ausgewiesen.

- TÜV-Abnahme Pflicht
- Standkühlung 230V
- Temperaturschreiber inkl. Drucker
- ATP-Zertifikat Klasse FRAX
- PVC Lamellen-Kältevorhang Heckportal
- PVC Lamellen-Kältevorhang Schiebetür
- Einlegeboden
- Zurrgurtpaket (2 Gurte)

+ weitere Angaben auf der Fahrzeugseite

## Fahrzeugcodes

Pflichtcodes und Darf-Nicht-Codes für die technische Prüfung.

### Pflichtcodes

Hohe, ohne, A6QAH, Doppelflügelhecktür, Beifahrerdoppelsitzbank, CCP2, Lichtmaschine, HTAAZ, max., A4LAG/A4LAD, JRSAB, JZXAD/JZXAF

## Fahrzeiglösung anfragen

Kerstner GmbH | Werner-von-Siemens-Straße 9 | 68649 Groß-Rohrheim

[vertrieb@kerstner.de](mailto:vertrieb@kerstner.de)

| +49 (0)6245 90770-53

**Beratung anfragen**