

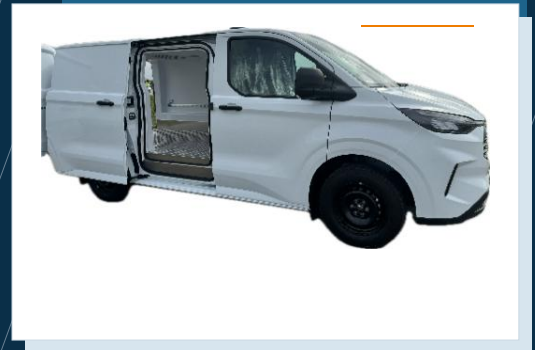
Fahrzeugdatenblatt

Ford E-Transit Custom Frischdienst elektrisch

FRISCHDIENST

ELEKTRISCHE ...

COOLJET C103 EA



Marke

Ford

Modell

E-Transit Custom

Einsatz

Frischdienst

Kühlanlage

CoolJet C103 EA

Kurzprofil

Diese Fahrzeuglösung ist als Kerstner Kühlfahrzeug für Frischdienst ausgelegt. Die Lösung verbindet Fahrzeugbasis, Innenisolation, Laderaumausstattung und passende Kühltechnik zu einem abgestimmten System für den täglichen Verteilerverkehr. Als Kühlanlage ist CoolJet C103 EA hinterlegt.

Für die Auslegung

- Ware
- Standzeiten
- Tourprofil
- Nutzlast
- Türöffnungen

Konkret geplant, sauber vergleichbar

Die konkrete Auslegung wird im Angebot gemeinsam geprüft. Grundlage sind Temperaturbereich, Einsatzprofil, Beladung und Fahrzeugvariante.

<https://kerstner.de/ford-e-transit-custom-frischdienst-elektrisch/>

Kühltechnik & Varianten

Kühlanlage

CoolJet C103 EA

Aufdach für passende Fahrzeugbasis.



1006W BEI 0°C

12V/70A

Einsatz

Frischdienst

Temperaturbereich und Einsatzprofil werden je Anfrage geprüft.

Energie & Kühlbetrieb

- Elektrische Kühlung - Kühltechnik und Energieversorgung passend zur elektrischen Fahrzeugbasis.
- 230V-Standkühlung - Optional für Standzeit, Vorkühlung oder längere Beladung.

Modellvarianten mit passender Kühlanlage

L1

L1 Radstand 3100 mm

CoolJet C103 EA

Laderaum: 2300 mm x 1265 mm x 1194 mm
Breite oben: 1490 mm | Volumen: 4,0 m³
E2-Boxen: 55 | Ausbaugewicht: ca. 230kg |
Europaletten: 2

L2

L2 Radstand 3500 mm

CoolJet C103 EA

Laderaum: 1975 mm x 1095 mm x 1050 mm
Breite oben: 1290 mm | Volumen: 2,4 m³
E2-Boxen: 28 | Ausbaugewicht: ca. 210 kg |
Europaletten: 1

Ausstattung & Optionen

Serienausstattung

enthalten

- Kerstner easyfit-Isolierung
- LED-Innenraumleuchte
- Robuster Laderaumboden
- Praxisgerechte Zurr- und Schutzdetails

Zubehör & Optionen

optional

Nicht im Serienumfang enthalten. Ausführung und Preis werden im Angebot separat ausgewiesen.

- TÜV-Abnahme Pflicht
- Standkühlung 230V
- Temperaturschreiber inkl. Drucker
- ATP-Zertifikat Klasse FRAX
- PVC Lamellen-Kältevorhang Heckportal
- PVC Lamellen-Kältevorhang Schiebetür
- Einlegeboden
- Zurrgurtpaket (2 Gurte)

+ weitere Angaben auf der Fahrzeugseite

Fahrzeugcodes

Pflichtcodes und Darf-Nicht-Codes für die technische Prüfung.

Pflichtcodes

Hohe, ohne, A6QAH, Doppelflügelhecktür, Beifahrerdoppelsitzbank, CCP2, max., A4LAG/A4LAD, JRSAB, JZXAD/JZXAF

Fahrzeiglösung anfragen

Kerstner GmbH | Werner-von-Siemens-Straße 9 | 68649 Groß-Rohrheim

vertrieb@kerstner.de

| +49 (0)6245 90770-53

Beratung anfragen