

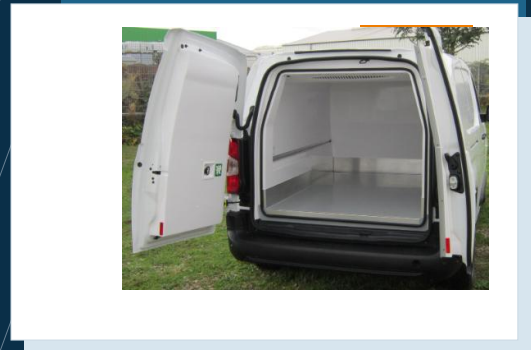
Fahrzeugdatenblatt

# Citroën e-Berlingo K9 Frischdienst elektrisch

FRISCHDIENST

ELEKTRISCHE ...

COOLJET C106 EA



Marke  
Citroën

Modell  
e-Berlingo K9

Einsatz  
Frischdienst

Kühlanlage  
CoolJet C106 EA

## Kurzprofil

Diese Fahrzeuglösung ist als Kerstner Kühlfahrzeug für Frischdienst ausgelegt. Die Lösung verbindet Fahrzeugbasis, Innenisolation, Laderaumausstattung und passende Kühltechnik zu einem abgestimmten System für den täglichen Verteilerverkehr. Als Kühlanlage ist CoolJet C106 EA hinterlegt.

### Für die Auslegung

- Ware
- Tourprofil
- Türöffnungen
- Standzeiten
- Nutzlast

### Konkret geplant, sauber vergleichbar

Die konkrete Auslegung wird im Angebot gemeinsam geprüft. Grundlage sind Temperaturbereich, Einsatzprofil, Beladung und Fahrzeugvariante.

<https://kerstner.de/citroen-e-berlingo-k9-frischdienst-elektrisch/>

## Kühltechnik & Varianten

Kühlanlage

### CoolJet C106 EA

Unterflur für passende Fahrzeugbasis.

944W BEI 0°C

12V/45A



Einsatz

### Frischdienst

Temperaturbereich und Einsatzprofil werden je Anfrage geprüft.

### Energie & Kühlbetrieb

- Elektrische Kühlung - Kühltechnik und Energieversorgung passend zur elektrischen Fahrzeugbasis.
- 230V-Standkühlung - Optional für Standzeit, Vorkühlung oder längere Beladung.

## Modellvarianten mit passender Kühlanlage

L1

**L1 Radstand 2785mm ElektroCoolJet C106 EA BEV**

Laderaumlänge: 1520 mm | Breite Radkästen: 1120 mm  
Laderaubreite: 1350 mm | Laderaumhöhe: 970 mm  
Ladevolumen: 1,7 m<sup>3</sup> | Ausbaugewicht: ca. 150 kg ...

L2

**L2 Radstand 2975mm ElektroCoolJet C106 EA BEV**

Laderaumlänge: 1870 mm | Breite Radkästen: 1120 mm  
Laderaubreite: 1350 mm | Laderaumhöhe: 970 mm  
Ladevolumen: 2,1 m<sup>3</sup> | Ausbaugewicht: ca. 175 kg ...

# Ausstattung & Optionen

## Serienausstattung

**enthalten**

- Kerstner easyfit-Isolierung
- LED-Innenraumleuchte
- Robuster Laderaumboden
- Praxisgerechte Zurr- und Schutzdetails

## Zubehör & Optionen

**optional**

Nicht im Serienumfang enthalten. Ausführung und Preis werden im Angebot separat ausgewiesen.

- TÜV-Abnahme Pflicht
- Standkühlung 230V
- Temperaturschreiber
- Aluminiumbodenplatte Radstand 2785mm
- Aluminiumbodenplatte Radstand 2975mm
- Antirutschmatte für Laderaumboden Radstand 2785mm

+ weitere Angaben auf der Fahrzeugseite

## Fahrzeugcodes

Pflichtcodes und Darf-Nicht-Codes für die technische Prüfung.

### Pflichtcodes

PC17, PX13, Doppelflügelhecktür, BQ01, bei, ePower, PX35, Ersatzrad, Schiebetür, GB23/GB33/GB38/GB43/GB44, AD3, PB02, HMG, J89, Vorbereitung, 5L7

## Fahrzeiglösung anfragen

Kerstner GmbH | Werner-von-Siemens-Straße 9 | 68649 Groß-Rohrheim

[vertrieb@kerstner.de](mailto:vertrieb@kerstner.de)

| +49 (0)6245 90770-53

**Beratung anfragen**